



The interpretation of the body temperature depends on the place of measurement.

تفسير نتيجة درجة حرارة الجسم يعتمد على مكان القياس.

Description	Ear / Forehead (°C) الأذن/جبهة الرأس	Rectal (°C) فتحة الشرج	Oral / Axillar (°C) الفم - الإبط
Subnormal temperature درجة حرارة منخفضة	< 35.7	< 36.2	< 35.8
Normal temperature درجة حرارة طبيعية	35.8 - 36.9	36.3 - 37.4	35.9 - 37.0
Increased temperature درجة حرارة مرتفعة	37.0 - 37.5	37.5 - 38.0	37.1 - 37.5
Slight fever حمى خفيفة	37.6 - 38.0	38.1 - 38.5	37.6 - 38.0
Moderate fever حمى متوسطة	38.1 - 38.5	38.6 - 39.0	38.1 - 38.5
High fever حمى شديدة	38.6 - 39.4	39.1 - 39.9	38.6 - 39.5
Very high fever حمى شديدة جدا	39.5 - 42.0	40.0 - 42.5	39.6 - 42.0

Veroval®
FEVER | حرارة



Type	Article No.
Veroval® Fever (ear and forehead)	925 466



Type	Quantity	Article No.
Veroval® Fever caps	20 pcs	925 483

NEW

Follow us on:



PAUL HARTMANN Middle East
Dubai Airport Freezone
P.O. Box 54525 Dubai
United Arab Emirates
Phone: +971 4 2996996

me.hartmann.info

HARTMANN
Helps. Cares. Protects.

Veroval®
FEVER | حرارة

HARTMANN
+



Taking a temperature -
the easy way

قياس درجة الحرارة -
بالطريقة السهلة



Veroval®

FEVER | حرارة

What you should know as a user.

Facts on ear and forehead thermometers.

ما يجب على المستخدم معرفته.

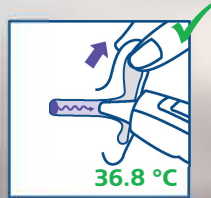
حقائق عن أجهزة ميزان الحرارة التي تقيس من الأذن وجبهة الرأس.

Ear thermometers measure the temperature of the eardrum, since the eardrum has nearly the same temperature as the core of our body.

تعمل أجهزة ميزان الحرارة المستخدمة في قياس درجة الحرارة من الأذن على قياس درجة حرارة طبلة الأذن: حيث إن طبلة الأذن لها نفس درجة حرارة صميم الجسم تقريباً.

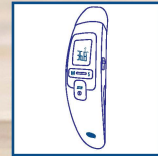
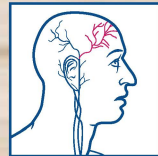
This is why part of the procedure in taking ear measurement is to pull the ear up and backwards for adults while the outer ear to the back only for children below the age of 1.

وهذا هو السبب في أن جزءاً من إجراءات عملية قياس درجة حرارة الأذن تكون بسحب الأذن إلى الأعلى والخلف للبالغين، وللخلف فقط للأطفال دون العام الواحد.



Forehead thermometers measure the temperature of the body via the arteria temporalis; the artery behind the forehead which emits nearly the same temperature as the core of our body.

تعمل أجهزة ميزان الحرارة المستخدمة في قياس درجة الحرارة من الجبهة على قياس درجة حرارة الجسم عبر الشريان الصدغي، وهو شريان خلف الجبهة درجة حرارته هي نفس درجة حرارة صميم الجسم تقريباً.



The 'As-you-like-it' thermometer!

Two ways to clinically accurate results.

كما تريده

طريقتان لنتائج سريرية دقيقة.

Ear Measurement

Take off the forehead cap Press SCAN to switch on the device.

انزع الغطاء الأزرق الذي يغطي رأس الجهاز • اضغط على زر المسح الضوئي SCAN لتشغيل الجهاز.

Switch the mode button on the side to Ear and ensure the icon is displayed.

اضبط مفتاح الوضع الجانبي على رمز الأذن وتأكد من ظهوره على الشاشة.

Place a new, clean protective cap on the tip of the thermometer's sensor until the protective cap icon is shown on the display.

ضع غطاء واقياً جديداً ونظيفاً على طرف مستشعر الحرارة حتى تظهر أيقونة الغطاء الواقي على الشاشة.

Since the ear canal is curved, pull the ear up and backwards so that the tip can be pointed directly at the eardrum.

بما أن القناة السمعية منحنية قليلاً إسحب الأذن إلى الوراء والأعلى لتوجيه المستشعر نحو الغشاء الطبلي مباشرة.

*for children under the age of 1, pull the outer ear to the back only.

*للأطفال دون عام واحد، إسحب الأذن للوراء فقط.

Carefully insert the sensor tip and press the SCAN key for one second. The '°C' icon flashes on the display while taking the temperature.

أدخل طرف المجس بحرص وهدوء واضغط على زر المسح SCAN لمدة ثانية واحدة. يومض الرمز '°C' على الشاشة أثناء عملية القياس.



After about 1 second, the measurement result appears and the backlighting illuminates for 5 seconds.

تظهر نتيجة القياس بعد ثانية واحدة وتضيء الخلفية لمدة 5 ثوانٍ.

Forehead Measurement

Press SCAN to switch on the device.

اضغط على زر المسح الضوئي SCAN لتشغيل الجهاز.

Switch the mode button on the side to Forehead and ensure the icon is displayed.

اضبط مفتاح الوضع الجانبي على رمز جبهة الرأس وتأكد من ظهوره على الشاشة.

Hold the SCAN key down and then slowly and evenly move the thermometer over the forehead to the other temple, then release the SCAN key.

ضع ميزان الحرارة على الصدغ، اضغط على زر المسح SCAN دون تركه وحرك الميزان ببطء وبالتساوي فوق الجبين وحتى الصدغ الآخر، ثم ارفع يدك عن المفتاح.



The '°C' icon flashes on the display while taking the temperature.

يومض الرمز '°C' على الشاشة أثناء عملية القياس.

The temperature appears and the background illumination lights up for 5 seconds.

تظهر نتيجة القياس بعد ثانية واحدة وتضيء الخلفية لمدة 5 ثوانٍ.

If the temperature taken is less than 37,6°C, the fever indicator lights up in green, if it is 37,6°C or higher, the fever indicator lights up in red.

إذا كانت نتيجة القياس أقل من 37,6 °C مؤوية فسيضيء مؤشر الحرارة باللون الأخضر. إذا كانت نتيجة القياس 37,6 °C مؤوية أو أكثر، فسيضيء مؤشر الحرارة باللون الأحمر.

If you do not press any key for one minute, the thermometer switches off automatically.

إذا لم تضغط على أي زر مدة دقيقة، فسيستوف ميزان الحرارة عن العمل آلياً.

Why choose Veroval®

FEVER | حرارة

- ✓ 2 in 1 infrared in ear and forehead thermometer
- ✓ Fast reading in 1 second
- ✓ Hygienic thanks to single use protection caps (10 incl.)



NEW

Golden Rules for fever measurement in the ear and on the forehead

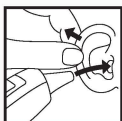
Veroval[®]
FEVER | حرارة

HARTMANN
+

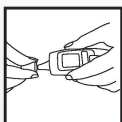


1. Prior to every measurement, the thermometer and person to be measured should be at a room temperature area for at least 30 minutes.

Note: do not store device in an area exposed to direct heat/ sunlight (e.g car compartment, kitchen, garage)



2. Always use the same ear for measurement. Temperature values may vary from ear to ear.



3. Replace the single-use protective cap after each use when taking ear temperature measurements to ensure a precise measurement and to prevent cross-contamination. A single-use protective cap is not needed for forehead temperature measurement.

Only use HARTMANN single-use protective caps for replacement. Using other brands can cause errors in results.



4. For forehead application, scan over the same area every time as otherwise the temperature values may vary.



5. Wait at least for 30 seconds between two measurements.



6. Do not measure temperature directly after physical work, taking a bath, or when the ears or the forehead are dirty, sweaty or wet.



7. The measurement must not be carried out in an ear or on the forehead which exhibits inflammatory diseases, rashes and injuries.



8. Do not measure temperature if you have rested on an ear or on the forehead.

Note: Prolonged usage of earphones/ headsets prior to ear measurement can also affect the accuracy of measurement.



9. The device should be free from any residual dirt or scratches prior to usage to get accurate measurement results. Keep the lens of the sensor intact at all times. If necessary, clean the lens carefully with cotton buds. Wait 15 min if an alcohol pad is used when cleaning.

Please read the „Instruction Manual“ included with the device carefully before first use. Correct temperature measurement depends only on the appropriate application and use of the device. Those instructions describe the individual steps of temperature measurement using Thermoval duo scan and contain important and helpful hints for the reliable determination of the body temperature. Be sure to keep the manual for future reference.

القواعد الذهبية العشرة لقياس الحرارة من الأذن وجبهة الرأس



Veroval®
FEVER | حرارة

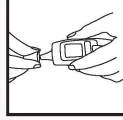
1. قبل كل عملية قياس، يجب أن يكون كلٌ من ميزان الحرارة وطفلك في نطاق نفس درجة حرارة الغرفة لمدة 30 دقيقة على الأقل.
ملاحظة: لا تخزن الجهاز في منطقة معرضة للحرارة المباشرة/لضوء الشمس المباشر (مثلًا مقصورة السيارة، المطبخ، المرآب)



2. استخدم دائماً نفس الأذن المعتادة لقياس الحرارة. قد تختلف درجات الحرارة من أذن لأخرى.



3. استبدل الغطاء الواقي المعد للاستخدام مرة واحدة لقياس الأذن بعد كل استخدام لضمان القياس بدقة وتجنب انتقال الجراثيم. لا حاجة للغطاء الواقي المعد للاستخدام مرة واحدة عند القياس على الجبين.
إستخدم فقط الغطاء الواقي المعد للاستخدام مرة واحدة من هارتمان عند التبديل. إستخدام صنف آخر يمكن أن يسبب أخطاء في النتائج.



4. للاستخدام على جبهة الرأس، امسح ضوئياً على نفس المنطقة في كل مرة وإلا فقد تختلف قيم درجات الحرارة.



5. انتظر لمدة 30 ثانية على الأقل بين قياس وآخر.



6. لا تقس درجة الحرارة مباشرة بعد القيام بجهد جسدي أو الاستحمام أو عندما تكون الأذنان أو جبهة الرأس غير نظيفتين أو بهما عرق أو بلل.



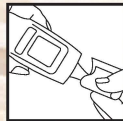
7. يجب عدم إجراء القياس في أذن أو على جبهة مصابة بعوارض أمراض التهاب أو طلع جلدي أو تعاني من أي إصابات.



8. لا تقس درجة الحرارة من أذنك أو جبهتك إذا كنت استيقيت عليهما.
ملاحظة: استخدام سماعات الأذن/سماعات الرأس على فترات ممتدة قبل قياس الحرارة من الأذن يمكن أن يؤثر أيضاً في دقة القياس.



9. يجب أن يكون الجهاز خالياً من أي أوساخ أو رواسب أو خدوش قبل الاستخدام للحصول على نتائج قياس دقيقة.
حافظ دائماً على سلامة عدسة المستشعر. وفي حالة الضرورة نظف العدسة بعناية باستخدام قطع قطنية. انتظر 15 دقيقة إذا تم استخدام رقعة مبللة بالكحول عند التنظيف.



يرجى قراءة دليل التعليمات المتوفر مع الجهاز بعناية قبل استخدامه لأول مرة. يعتمد القياس الصحيح لدرجة الحرارة على وضع الجهاز واستخدامه استخداماً مناسباً. توضح هذه التعليمات خطوات معينة لقياس درجة الحرارة باستخدام جهاز Removal duo scan. وتتضمن المعلومات نصائح مهمة ومعقدة تساعد في تحديد درجة حرارة الجسم بأسلوب موثوق. تأكد من الاحتفاظ بكتيب التعليمات للرجوع إليه مستقبلاً.